



# LA COULONCHE

## La chapelle Deguernelle

Découverte Bocage Ornaïen  
Randonner dans le Bocage Normand

Les chemins sont nombreux sur la commune qui n'a pas été remembrée par la volonté des élus mais aussi parce que le sol vallonné où le granite affleure n'est pas favorable aux labours et aux grandes exploitations céréalières.



Le 4 juillet 1943, un bombardier allié s'est écrasé à La Coulonche. Une stèle rend hommage aux 3 aviateurs morts dans le crash. Le 4<sup>e</sup> F. Owen sera caché par la résistance locale pendant 6 semaines. Puis il tentera de rejoindre l'Espagne. Il succombera dans les Pyrénées, victime d'une tempête de neige en octobre 1943.



(document gratuit)

ED: février 2024

Les forêts de Dieufit et du Mont d'Hère s'étendaient autrefois de la Ferrière-aux-Etangs à Rânes.

Il ne reste que quelques lambeaux épars mais des toponymes anciens sur la commune témoignent de leur existence (Bois Clair) soit par leur exploitation (la vieille Verrerie, la Tuilerie), leur dégradation (les Bruyères, la Prise Morel, les Brûlins, La Lande, le Sillet). Est-ce la situation isolée de la Coulonche autrefois qui lui a valu l'installation d'un atelier de fausse monnaie romaine au III<sup>e</sup> à siècle ?

De nombreux moules ont été découverts.

L'officine de faux-monnayeurs de La Coulonche (Orne) :  
nummi coulés de la Tétrarchie en Occident  
By JÉRÉMIE CHAMEROY et PIERRE-MARIE GUIHARD



Fig. 1 : Premiers sondages effectués sur le site de La Coulonche au XIX<sup>e</sup> siècle (gravure d'après Appert, Challemel 1893).

Mairie de La Coulonche : 02 33 66 93 65

Gentilé : Les Coulonchois

Découverte Bocage Ornaïen : 02 33 37 10 97  
11 rue de La Victoire, 61600 La Ferté Macé  
<https://www.montagnesdenormandie.fr>

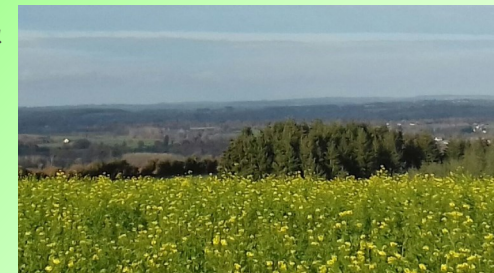
[www.decouvertebocageornais.fr](http://www.decouvertebocageornais.fr)

La chapelle Deguernelle, ancienne propriété de la Coulonche a été donnée à la commune de la Ferrière-aux-Etangs qui l'a restaurée.



Le point le plus bas est situé à 213 mètres et le point

culminant à 316 mètres. La Route des Crêtes (D 266) qui est la limite nord de la commune ; c'est aussi la ligne de partage des eaux entre la Manche et l'Atlantique. Tous les ruisseaux situés sur La Coulonche coulent vers l'Atlantique.



durée	distance	dénivelé	chemin de terre	balisage
2 h	8,3 km	170 m	60%	Jaune
difficultés	aucune			

# LA COULONCHE La chapelle Deguernelle (C) [www.decouvertebocageornais.fr](http://www.decouvertebocageornais.fr)

**(D)** Le départ se situe rue de la Pompe. Emprunter la rue des Ecoles sur la droite.

Tourner à gauche sur la route du chemin des Roches. Au calvaire emprunter le sentier en face.

**(1)** Traverser et poursuivre sur la route du Vivier. Obliquer aussitôt à droite.

Continuer sur la route à gauche.

**(2)** Après la Buatière, dans le 2<sup>e</sup> virage continuer en face sur l'impasse du Vallon.

Emprunter le chemin qui descend à droite.

**(3)** Tourner à droite sur la petite route. Après le hameau du Sillet, à la fin de la route continuer sur le chemin.

Au Y, obliquer à droite en suivant la rivière la Vée. Poursuivre tout droit. **(4)** Passer la chapelle Deguernelle. A la fin du chemin, continuer à droite sur la route. Passer le hameau du Petit Gué Morin puis du Maupas.

**(5)** Prendre la petite route à gauche dans le virage après le Maupas, passer la Vieille Verrerie. Tourner à droite sur la route des Crêtes.

**(6)** Descendre vers le village par le premier chemin à droite. Dans le bas du chemin, tourner à droite.

A la fin de la route du Chemin de Messei, prendre le chemin des Roches en face.

Au calvaire, tourner à gauche, traverser la rue des Ecoles, remonter la rue Froide, obliquer à droite sur la place du Forgeron pour rejoindre le parking.



SCAN25©  
©IGN PARIS - 2009  
Avec le concours de la Région Normandie  
Reproduction interdite  
Convention n°10211 / IGN